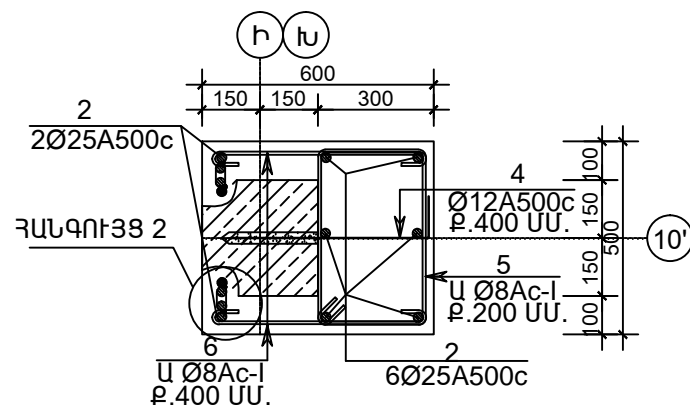
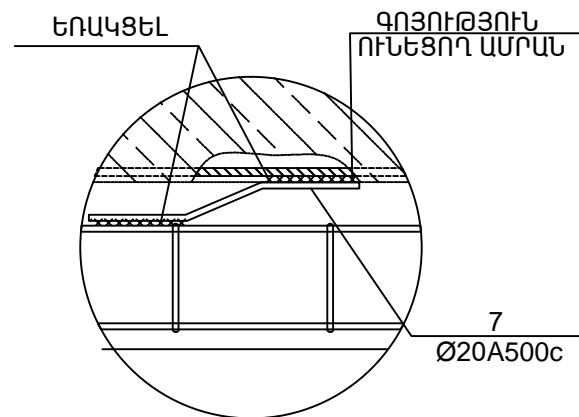


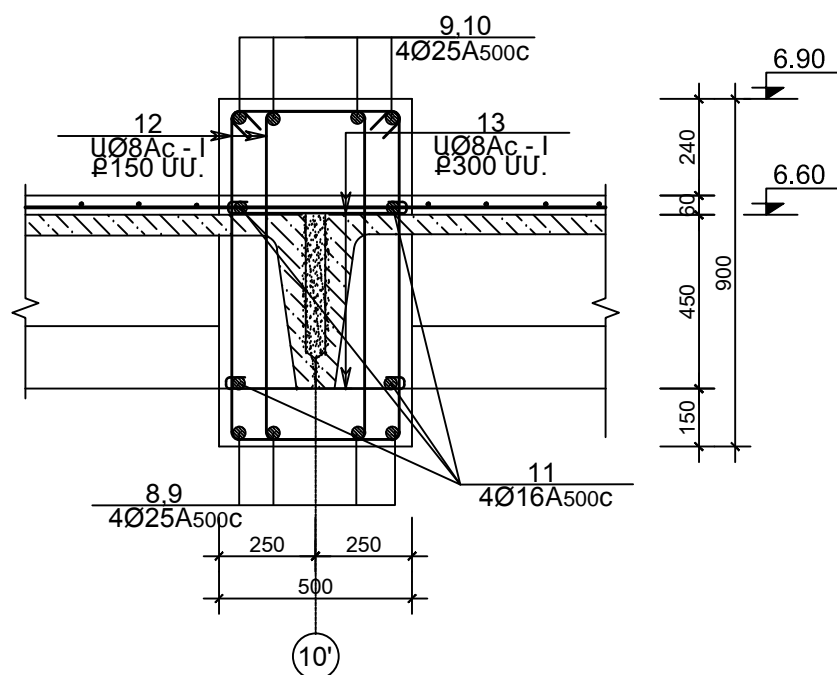
ԿՏՐՎԱԾՔ 1 - 1



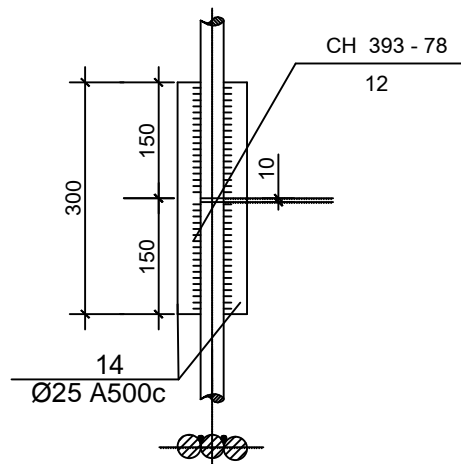
ՀԱՆԳՈՒՅՑ - 2



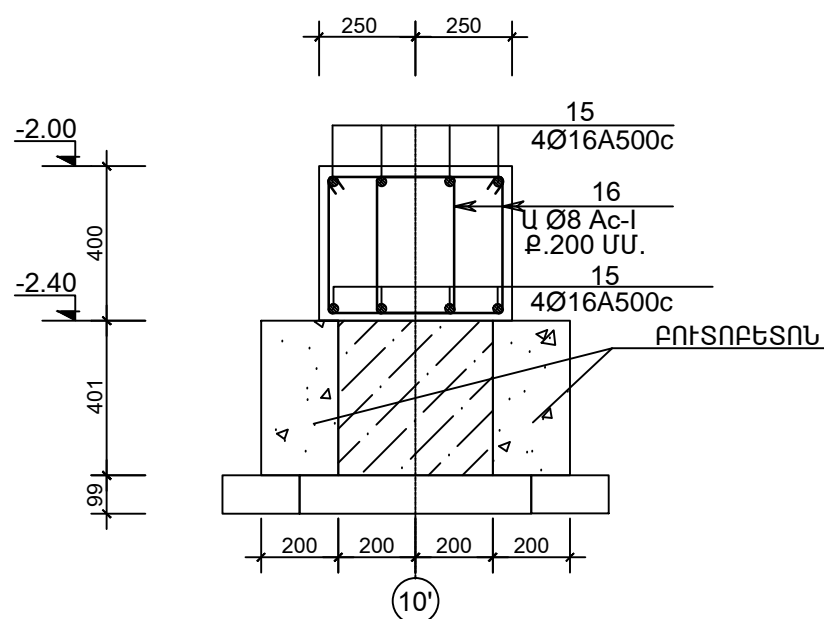
ԿՏՐՎԱԾՔ 2 - 2



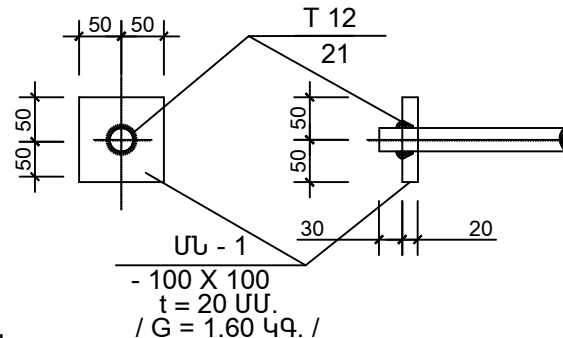
ՀԱՆԳՈՒՅՑ 1



ԿՏՐՎԱԾՔ 3 - 3



ՄՆ-1



| Դիրք | Էմբիջ |
|------|-----------------|
| 4 | 500 |
| 5 | 350 550 250 450 |
| 6 | 100 550 100 |
| 7 | 125 100 125 |
| 12 | 450 950 350 850 |
| 13 | 100 450 100 |
| 16 | 400 420 300 320 |

ՆՅՈՒԹԵՐԻ ԾԱԽՍԻ ՄԱՍՆԱԳԻՐ

| Դիրք | ՆՇԱՆԱԿՈՒՄ | ԱՆՎԱՆՈՒՄ | ՔԱՆԱԿ ՀԱՏ | ԷԼԵՄԵՆՏԻ ՔԱՇԸ | ԷԼԵՄ.ՔԱՇԸ ԿԳ |
|------------------------------------------------|-----------|-------------------------|--------------|------------------|-----------------|
| ՇՐՋԱՆԱԿ-2 | | | | | |
| ԱՅՈՒՆ | | | | | |
| 1 | | Ø25 A500c L = 1300 ՄՄ. | 16 | 5.00ԿԳ. | 80 |
| 2 | | Ø25 A500c L = 8200 ՄՄ. | 16 | 31.50ԿԳ. | 504 |
| 3 | | Ø25 A500c L = 2000 ՄՄ. | 16 | 7.50ԿԳ. | 120 |
| 4 | | Ø12 A500c L = 650 ՄՄ. | 40 | 0.60ԿԳ. | 24 |
| 5 | | Ø 8 Ac - I L = 1600 ՄՄ. | 80 | 0.65ԿԳ. | 52 |
| 6 | | Ø 8 Ac - I L = 750 ՄՄ. | 80 | 0.30ԿԳ. | 24 |
| 7 | | Ø20 A500c L = 350 ՄՄ. | 18 | 0.85ԿԳ. | 15 |
| | ՄՆ-1 | -100x20 L = 100 ՄՄ. | 16 | 1.60ԿԳ. | 26 |
| | | ԲԵՏՈՆ B 25 V = 4.0 Մ³ | | | |
| ՊԱՐԶՈՒՆԱԿ | | | | | |
| 8 | | Ø25 A500C L = 2700 ՄՄ. | 8 | 10.50ԿԳ. | 84 |
| 9 | | Ø25 A500C L = 6000 ՄՄ. | 8 | 23.00ԿԳ. | 184 |
| 10 | | Ø25 A500C L = 3100 ՄՄ. | 8 | 12.00ԿԳ. | 96 |
| 11 | | Ø16 A500C L = 6450 ՄՄ. | 8 | 10.00ԿԳ. | 80 |
| 12 | | Ø 8 Ac - I L = 2600 ՄՄ. | 150 | 1.00ԿԳ. | 150 |
| 13 | | Ø 8 Ac - I L = 650 ՄՄ. | 75 | 0.25ԿԳ. | 19 |
| 14 | | Ø25 A500C L = 300 ՄՄ. | 32 | 1.15ԿԳ. | 37 |
| | ՄՆ-1 | -100x20 L = 100 ՄՄ. | 16 | 1.60ԿԳ. | 26 |
| | | ԲԵՏՈՆ B 25 V = 4.5 Մ³ | | | |
| ՀԻՄՆԱՅԻՆ ՀԵԾԱՆ | | | | | |
| 15 | | Ø16 A500C L = 11700 ՄՄ. | 8 | 18.50ԿԳ. | 148 |
| 16 | | Ø 8 Ac - I L = 1440 ՄՄ. | 150 | 0.60ԿԳ. | 90 |
| | | ԲԵՏՈՆ B 25 V = 2.5 Մ³ | | | |
| ԲՈՒՏՈՐԲԵՏՈՆ(ԲՈՒՏ Մ 200, ԲԵՏՈՆ Մ100) V= 3.0 Մ³: | | | | | |

ԲԱՑԱՏՐԱԳԻՐ

1. ՇՐՋԱՆԱԿԸ ԻՐԱՎԱՆԱՑՎՈՒՄ Է ՄԻԱԶՈՒՅՆ ԵՐԿԱԾԲԵՏՈՆԻՑ , ԿՈՇՏ
 ՇՐՋԱՆԱԿԱՅԻՆ ՀԱՆԳՈՒՅՑՆԵՐՈՎ , B 20 ՊԱՍԻ ԲԵՏՈՆԻՑ :
 2. ԱՄՐԱՆԱՅԻՆ ՋՈՂԵՐԻ ԽԱՐՍԽՈՒՄԸ ԿԱՏԱՐՎՈՒՄ Է ՄԵՏԱՂԱԿԱՆ
 ՆԵՐԴԻՐ ԷԼԵՄԵՆՏՆԵՐՈՎ , ԻՍԿ ԱՄՐԱՆԱՅԻՆ ՋՈՂԵՐԻ ՄԻԱՑՈՒՄԸ ԿԱՏԱՐՎՈՒՄ
 Է ԼՐԱՑՈՒՑԻՉ ԱՄՐԱՆԱՋՈՂԵ ՆԵՐԴԻՐՆԵՐՈՎ` ԵՌԱԿՑՈՒՄՈՎ
 -ԱՄՐԱՆԸ ՇԻԿԱԳԼՈՑՎԱԾ Է, ՊԱՐԲԵՐԱԿԱՆ ՁԵԿԻ, A-III (A 500) ՊԱՍԻ
 ՊՈՂՊԱՍԻՑ, $R_s = 3750 \text{ ԿԳ.ՈՒԺ/ՄՄ}^2$ ($R_s = 365 \text{ ՄՊ}_a$) ԵՎ ԿԼՈՐ, ՀԱՐԹ, A-I (A 240)
 ՊԱՍԻ ՊՈՂՊԱՍԻՑ $R_{sw} = 1800 \text{ ԿԳ.ՈՒԺ/ՄՄ}^2$ ($R_{sw} = 175 \text{ ՄՊ}_a$) :
 -ԱՄՐԱՆՆԵՐԻ ԿՑՈՒՄԸ ԻՐԱՎԱՆԱՑՆԵԼ ԷԼԵԿՏՐՈՎԱԴՆԱՅԻՆ ԵՌԱԿՑՈՒՄՈՎ,
 ՄԵԿ ՃԱԿԱՏԱՅԻՆ ԿԱՐՈՎ $L_k = 10d$, Է-42A ՏԻՊԻ ԷԼԵԿՏՐՈՂՈՎ:
 ԵՌԱԿՑՄԱՆ ԿԱՐԻ ԲԱՐՁՐՈՒԹՅՈՒՆԸ $h = 5 \text{ ՄՄ}$, ԼԱՅՆՈՒԹՅՈՒՆԸ` $b = 1,2 \text{ ՄՄ}$.



ՏՐԱՏՐԱԳԻՐ

| | |
|------------------------------------------------------|------------------|
| ՆԳՃ | Է. ՀԱՐՈՒԹՅՈՒՆՅԱՆ |
| ՀԱՐՏԱՐԱԳԵՏ | Հ. ԿԱՐԱՊԵՏՅԱՆ |
| ՏՐԱՏՐԱԳԻՐ | |
| ՊԱՏԿԻՐԱՏՈՒ «ՀՀ ԶԱՂԱՔԱՇԽՆՈՒԹՅԱՆ ՆԱԽԱՐԱՐՈՒԹՅԱՆ ԾԻԳ» ՊՈ | |

ՀՀ ԳԵՂԱՐՔՈՒՆԻԻԻ ՄԱՐԾԻ ԶՈՒԱՔԱՐ ՀԱՄԱՅՆՔԻ ԹԻՎ 2
ԴՊՐՈՑԻ ՀԻՄՆԱՆՈՐՈԳՄԱՆ ՆԱԽԱԳԻԾ

| | | | |
|-------------------------------------|------|------|--------|
| ԿՈՏԱՐՈՒԿՏՈՐԱԿԱՆ ՄԱՍ ՄԱՍՆԱՇԵՆԵ«3» | Փուլ | Թերթ | Թերթեր |
| | ԱՆ | Կ-52 | 87 |

ԿՏՐՎԱԾՔ 1 - 1-: 3 - 3

ՊԱՏԿԵՐ ԲԸՇՁՐ-15/2
ԱՌ ՕԳ ՄԱՅԻՍԻ 2015